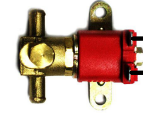


ЭЛЕКТРОПРИВОД
ВОЗДУШНОЙ ЗАСЛОНКИ ГЕНЕРАТОРА

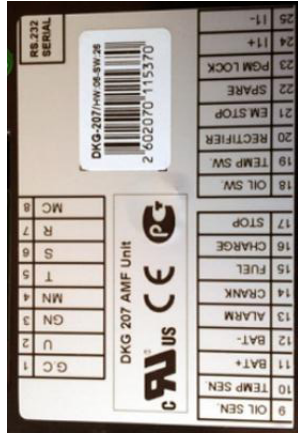
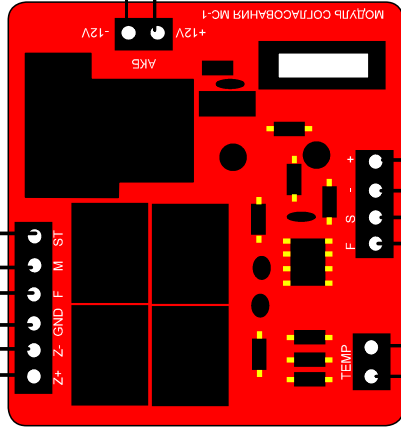
ТОПЛИВНЫЙ
КЛАПАН

ДАТЧИК МАСЛА

ЭЛЕКТРОСТАРТЕР



DATAKOM DKG-207



АКБ ГЕНЕРАТОРА

ТЕРМОДАТЧИК
ЕСЛИ ТЕРМОДАТЧИК НЕ УСТАНОВЛЕН
ПОСТАВЬТЕ ВМЕСТО ДАТЧИКА
ПЕРЕМЫЧКУ

Изм.	Лист	№ документа	Подпись	Дата

ПОДКЛЮЧЕНИЕ МОДУЛЯ СОГЛАСОВАНИЯ И КОНТРОЛЛЕРА DKG-207

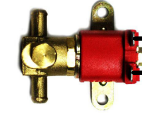
Лист

ЭЛЕКТРОПРИВОД
ВОЗДУШНОЙ ЗАСЛОНКИ ГЕНЕРАТОРА

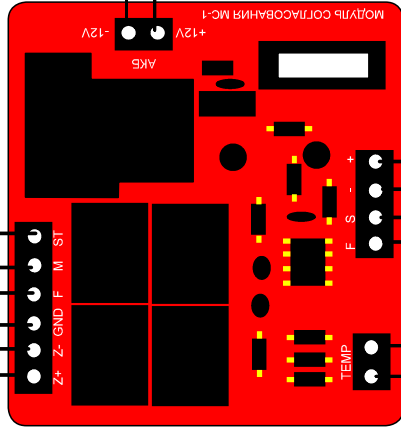
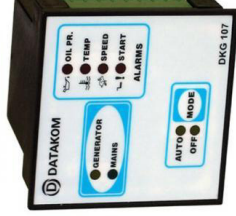
ТОПЛИВНЫЙ
КЛАПАН

ДАТЧИК МАСЛА

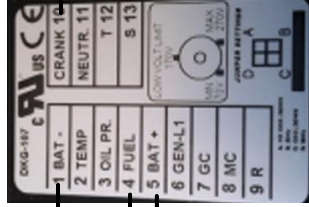
ЭЛЕКТРОСТАРТЕР



DATAKOM DKG-107



АКБ ГЕНЕРАТОРА



ТЕРМОДАТЧИК
ЕСЛИ ТЕРМОДАТЧИК НЕ УСТАНОВЛЕН
ПОСТАВЬТЕ ВМЕСТО ДАТЧИКА
ПЕРЕМЫЧКУ

Изм.	Лист	№ документа	Подпись	Дата

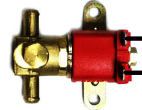
ПОДКЛЮЧЕНИЕ МОДУЛЯ СОГЛАСОВАНИЯ И КОНТРОЛЛЕРА DKG-107

Лист

ЭЛЕКТРОПРИВОД
ВОЗДУШНОЙ ЗАСЛОНКИ ГЕНЕРАТОРА



ТОПЛИВНЫЙ
КЛАПАН



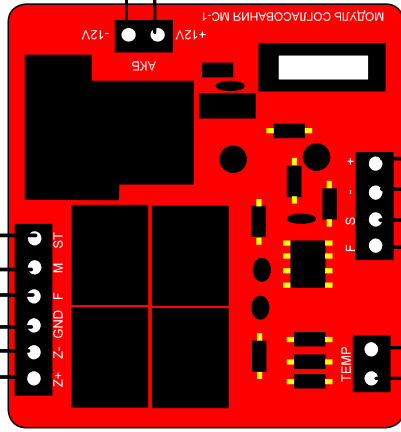
ДАТЧИК МАСЛА



ЭЛЕКТРОСТАРТЕР



DATAKOM DKG-105



АКБ ГЕНЕРАТОРА

1	NEUTRAL	HI.TEMP	8
2	PHASE-G	OIL PR.	9
3	G.CONT	FUEL	10
4	PHASE-T	CRANK	11
5	PHASE-S	AUX	12
6	PHASE-R	BAT-	13
7	M.CONT	BAT+	14

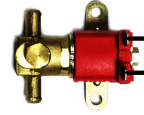
ТЕРМОДАТЧИК
ЕСЛИ ТЕРМОДАТЧИК НЕ УСТАНОВЛЕН
ПОСТАВЬТЕ ВМЕСТО ДАТЧИКА
ПЕРЕМЫЧКУ

Лист									
Изм.	Лист	№ документа	Подпись	Дата	ПОДКЛЮЧЕНИЕ МОДУЛЯ СОГЛАСОВАНИЯ И КОНТРОЛЛЕРА DKG-105				

ЭЛЕКТРОПРИВОД
ВОЗДУШНОЙ ЗАСЛОНКИ ГЕНЕРАТОРА



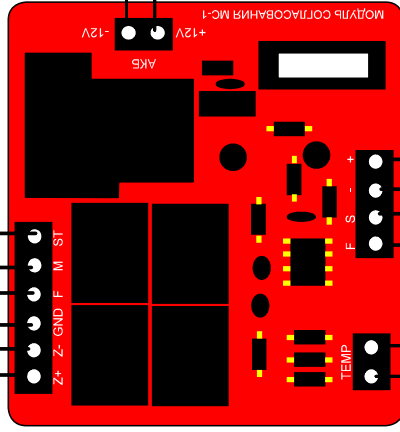
ТОПЛИВНЫЙ
КЛАПАН



ДАТЧИК МАСЛА



ЭЛЕКТРОСТАРТЕР

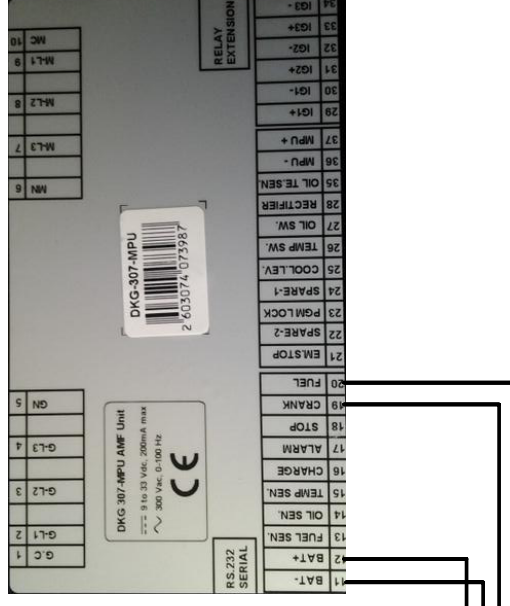
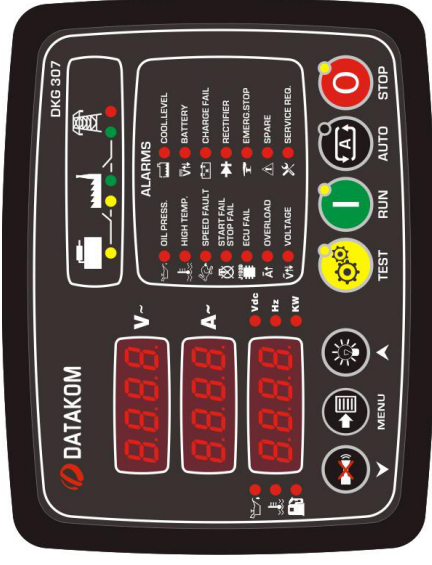


ТЕРМОДАТЧИК
ЕСЛИ ТЕРМОДАТЧИК НЕ УСТАНОВЛЕН
ПОСТАВЬТЕ ВМЕСТО ДАТЧИКА
ПЕРЕМЫЧКУ



АКБ ГЕНЕРАТОРА

DATAKOM DKG-307



Изм.	Лист	№ документа	Подпись	Дата

ПОДКЛЮЧЕНИЕ МОДУЛЯ СОГЛАСОВАНИЯ И КОНТРОЛЛЕРА DKG-307